



46 km

**PRENOTAZIONE
OBBLIGATORIA**
(max 14 persone per gruppo)

DOMENICA 04 OTTOBRE 2020

LE MERAVIGLIE DEI COLLI



Descrizione:

Il percorso segue l'Anello dei Colli Euganei da Monselice a Bressano poi si addentra nei Colli per portarci alla splendida villa dei Vescovi di Luvigliano e a Villa Barbarigo di Valsanzibio. Da ultimo arriveremo ad Arquà Petrarca uno dei borghi più belli d'Italia

Programma

Conduttore: Mario

Ritrovo: presso Piazza Mazzini a Monselice ore 9:30

Partenza: ore 10:00

Ritorno: Previsto alle ore 16;00

Lunghezza 46 Km

Difficoltà Media con salite < 10% ma che comunque richiedono un minimo di allenamento

Dislivello: 220 m.

Contributo: € 2 per tutti, da pagare alla partenza

Tipo di bicicletta: touring bike, MTB, bici a pedlata assistita, poco adatto a bici di corsa

Info per questa gita: e-mail info@fiab-padova.it

Autocertificazione compilata in tutte le sue parti da consegnare prima della partenza al conduttore

Prenotazioni obbligatoria: via mail: fiabpadovaadbrenotagite@gmail.com, whatsapp **338 181 2519** o online sul sito.

Note: tutti i partecipanti sono assicurati per infortuni e R.C. verso terzi

N.B. Eventuali variazioni di programma sono sempre da verificare nel nostro sito web o Facebook fino al giorno prima dell'evento

REGOLAMENTO SPECIALE CORONAVIRUS

Scaricabile dalla homepage

su www.fiab-padova.it

Il socio si impegna di presa visione delle disposizioni operative impartite ai partecipanti dall'Associazione nonché delle informazioni generali per l'iscrizione e la partecipazione alla ciclo-escursione e di accettarle integralmente senza riserve, impegnandosi a rispettare scrupolosamente, durante l'escursione, le direttive impartite dai capogruppo incaricati al controllo dell'attuazione delle misure anticovid

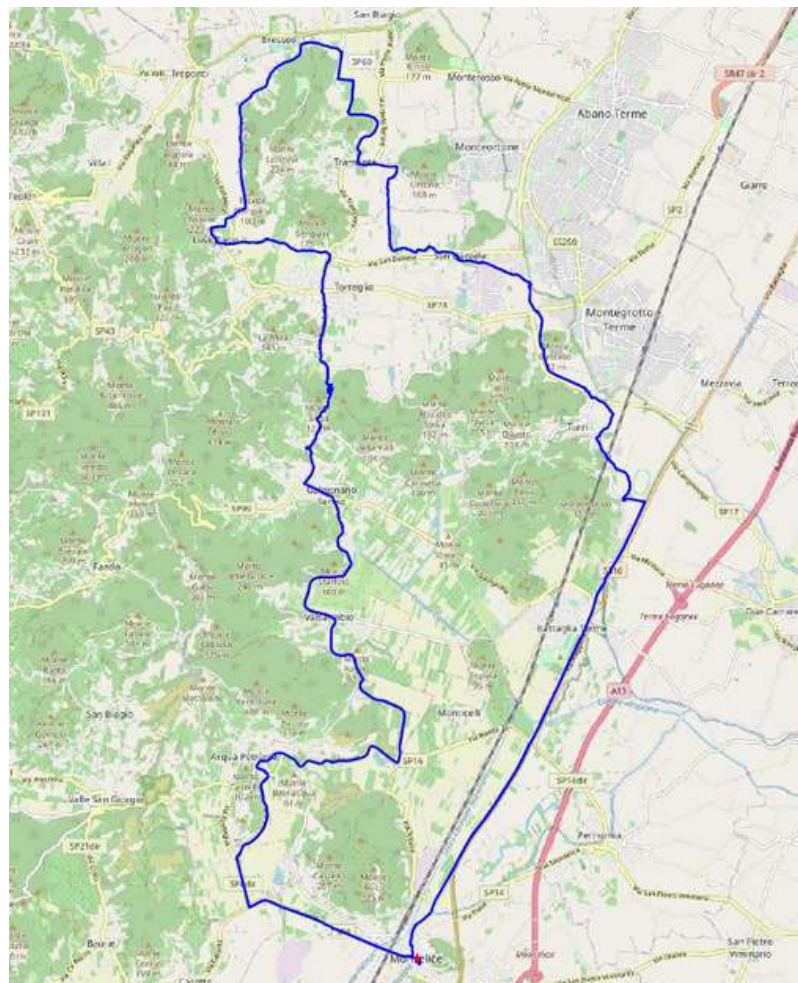
Regolamento Escursioni e Equipaggiamento

Il fatto stesso di partecipare ad una gita organizzata da FIAB Padova implica la conoscenza e l'accettazione del Regolamento Escursioni dell'Associazione accessibile su www.fiab-padova.it.
Bicicletta in buona condizione con tutte le caratteristiche richieste del Codice della Strada, in particolare due freni indipendenti, gomme con profilo, campanello. Due camere d'aria di scorta. Casco fortemente consigliato

Amici della Bicicletta: Via dei Colli, 108 35143 Padova - info@fiab-padova.it
cell. 338 1812519 (lun-ven dalle 09:00 alle 12:00 e dalle 15:00 alle 18:00)

PERCORSO:

Il percorso è riportato nel seguente schema



Oppure può essere scaricato leggendo il seguente quadricode





Monselice è raggiungibile in treno partendo da Padova due possibili treni sono i seguenti:

Regionale 20667		Chiudi >		
08:41 Padova	09:15 Monselice			
	Arrivo	Partenza	Stazione	
2 Servizio di 2ª classe non prenotabile				
			08:41	Padova
		08:48	08:49	Abano
		08:54	09:06	Terme Euganee-Abano-Montegrotto
		09:10	09:11	Battaglia Terme
	09:15		Monselice	

Treno con carrozze attrezzate per il trasporto di passeggeri su sedia a rotelle. Per le località abilitate al servizio consultare l'elenco riportato sul sito www.rfi.it

Il servizio di trasporto biciclette e' soggetto a limitazione. Per i dettagli consulta le Condizioni generali di Trasporto. Treno con servizio di trasporto biciclette al seguito del viaggiatore.

Regionale Veloce 2971		Chiudi >		
09:09 Padova	09:28 Monselice			
	Arrivo	Partenza	Stazione	
2 Servizio di 2ª classe non prenotabile				
			09:09	Padova
		09:18	09:19	Terme Euganee-Abano-Montegrotto
		09:28		Monselice

Treno con carrozze attrezzate per il trasporto di passeggeri su sedia a rotelle. Per le località abilitate al servizio consultare l'elenco riportato sul sito www.rfi.it

Il servizio di trasporto biciclette e' soggetto a limitazione. Per i dettagli consulta le Condizioni generali di Trasporto. Treno con servizio di trasporto biciclette al seguito del viaggiatore.

Le auto possono essere parcheggiate nell' area Campo Fiera in via 28 Aprile 1945 angolo via Argine

